



TOON

No.8 H18. 4. 1

社協だより

編集・発行 社会福祉法人 東温市社会福祉協議会
〒791-0212 愛媛県東温市田窪300番地2
TEL 089-955-5535 FAX 089-955-5766
<http://www7.ocn.ne.jp/~syakyo/>

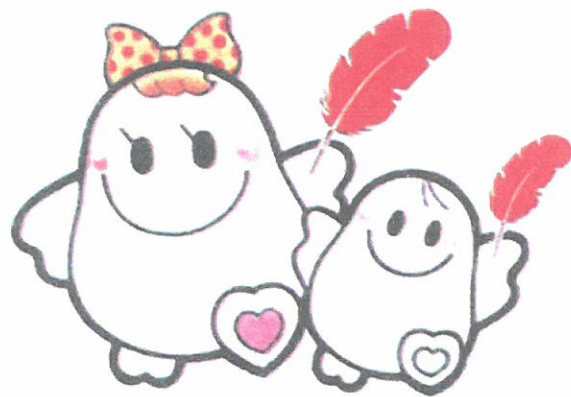
赤い羽根共同募金・歳末たすけあい募金 へご協力ありがとうございました。

昨年10月1日から12月31日まで実施してまいりました赤い羽根共同募金は、皆様のご協力により目標額に達することができました。皆様から寄せられた募金は地域福祉の推進や福祉施設の充実など、地域のニーズに応じて幅広く大切にに使わせていただきます。

また、12月1日から31日まで歳末たすけあい募金運動を実施してまいりました。各区長さん及び組長さんはじめ、住民の皆様方のご協力を頂きましたことに、厚くお礼申し上げます。

赤い羽根共同募金並びに歳末たすけあい運動への、皆様の温かい思いやりの心に深く感謝いたします。

愛ちゃん と 希望くん



©中央共同募金会

赤い羽根共同募金報告

募金目標額	達成率
4,565,000円	138.4%



種類	金額	種類	金額
戸別募金	3,896,800円	街頭募金	9,417円
職域募金	1,174,253円	イベント募金	154,200円
法人募金	924,360円	その他の募金	42,715円
学校募金	118,484円	合計	6,320,229円

募金寄付者芳名

(順不同・敬称略)

☆法人募金

- 松山ヤクルト販売株
- ヒカリ株
- はなレディースクリニック株サンケミ
- 三浦精機株
- フジグラン重信
- 株クロスサービス
- 四国乳業株式会社
- レスバスシティテナント会
- 南エビスヤ薬局
- 南花山建設
- 協和道路株
- 愛媛建設試験所
- 株愛橋
- 株富久土木重機
- あいしよくドライビングスクール
- 南国産業株
- 日進建設株
- 渡部電水工業株 本店
- 渡部砕石株
- 株相原組
- 株西川電機製作所
- 株ふたば
- (有)大西商会
- (医法)山本内科胃腸科
- (有)重松自動車
- 川内コンクリート工業株
- 株西日本縫製
- モノレール工業株
- 近藤齒科
- 竹田建設
- 岸化学油脂株
- 興国開発
- オオジ株松山営業所
- 第一讃陽ビニール株
- 株高岡紅葉園
- 株遠赤青汁
- (有)佐伯工業
- (有)フジコソシーケンス
- NTT四国電話帳株
- 辻井循環器内科
- 渡部電水工業株 重信支店
- 久万総合開発株アクロス重信
- 株長曾我部糖化工業
- 土屋産業
- 黒河電気工事
- 南藤岡萬建設
- 株末商店
- 松山観光ゴルフ株
- 南木沢鉄工所
- カトーレック株川内支店
- ダイツウ株
- 株エム・ケー・アイ
- 株中予精工
- 満石齒科医院
- (有)愛媛相互運輸
- 愛媛十全医療学院附属医院
- 丹生谷産業株
- 株松田組
- (有)村田種苗農場
- 南杉原工業
- 朝日建設工業
- 南松山油圧機械
- 日本コンクリート
- 高田引越センター
- 愛媛県造園緑化組合
- 渡部酒店
- 高市米穀酒販店
- 大北石材店
- 日野齒科医院
- サンクス牛蒡支店
- 株東温土木
- 岸本医院
- 白岡整形外科
- 四国明治乳業株
- さくら齒科
- 重信齒科医院
- 土佐電子工業株
- 川内ダイキ株
- 株塩坂建設
- 上田齒科医院
- 西本整形外科
- お食事所萩生
- 森貞建設株
- 株日ノ丸急送
- 日本アケセス松山支店
- 南東温自動車交通
- カイメイトモリ
- 愛媛テクノサービス株
- (医法)泉内科
- 石山齒科医院
- 南シヨミ義肢製作所
- 南門田石油
- 丸協運輸株
- 南條工業株
- 南野齒科医院
- (有)石丸商店
- (有)川内ホンダ販売
- 渡部祐子齒科医院
- (有)にゅうのや
- 四国コカコーラボトリング株
- 見奈良タクシー
- 多田木工
- ハタダお菓子館
- にしきそば
- 西野内科クリニック
- マナベモーターズ
- ナニワヤ衣料品店
- 戒能電器店
- ホンダサービス重信
- 大野工業株
- (有)トンネル茶屋
- 上林青空市ソーマン流し
- 花山縫製南
- (有)ライフハウス
- 朝日新聞東温直販店
- 島田酒造
- 中野クリニック
- しろい屋酒店
- カラオケみっちゃん
- 株石材振興会
- ホブラ重信店
- 食事処きよさと
- 白石瓦店
- 株佐川石油店
- (有)北米産業
- 廣川石油興業株
- 一宮運輸株
- ビューティーサロンヒロ
- いずみだ眼科
- スーパー小倉
- 西岡和田商店
- 横山食肉流通センター
- 株助六食品工業
- 株竹田石油
- 株高須賀緑地建設
- (有)四国装設
- (有)宮脇機械商会
- (有)高橋石油
- (有)高橋石油
- 株ヤマサンセンター
- 讃岐リース株松山営業所
- (有)丹生谷工業
- スーパーともちか
- えひめ酒だる村
- コロナ音響社
- スーパーたかすか
- よこがわ薬局
- みなら薬局
- 株レジヤライフ
- みつだ商店
- 理容つがわ
- 野首事務所
- 美容院Humpty Dumpty
- 石丸自動車
- 松山流域森林組合
- 四国西濃運輸株式会社
- ガリレオコーポレーション
- 戒能切手類販売所
- (有)フジモト設備
- 近藤青果店
- 株大乗
- 渡部編物教室
- 大北理髪店
- 渡部衣料店
- ナニワ屋団地前店
- 牛蒡団地前郵便局
- (有)国土交通警備保障
- 眞嶋クリニク店
- ドックサロンミニント
- まる丸
- 村上石油
- 渡部園芸店
- オオノ開発株
- 田井能自動車株
- 高市造園
- 安井商店
- 中川商店
- 神山運輸工業
- (有)ジェイ・ウイングファーム
- ファミリーマーケットあいら重信店
- トリム株
- 井上理容店
- 玉井電気
- ファミリーショップクローバー
- 青井建設
- 田村金鋼営業所
- そば吉重信店
- 書店・ヒート
- 読売新聞東温直販店
- 不老寿庵
- 西村医院
- 拝志自動車
- 青山理容
- サンクス重信下林店
- コスモ観光
- スーパーたかはし
- 永井自動車
- 森豊店
- えひめわんわん村
- ニシオカ産機株
- 重信タクシー
- 浄土寺美容室
- 野中商店

- Yショップ 重信井上店
- 拝志郵便局
- (有)アスカ食品
- (有)ケイ技研
- (有)村上中央書店
- (株)キシモト
- 明光石油(株)重信支所
- (株)キセキ 四国東温営業所
- あさねぼう
- 柳家本店
- テクニカルタモツ
- (有)浜田石油店
- (株)村上組
- 蟹江木工所
- 山内ストアー
- ベーカリー玉井
- ノーブル・グー
- どんぐりこ
- お好み焼き山本
- サンフアクトリー 重信
- らーめん工房 よう花 重信店
- 大黒屋
- パバゲノ 重信店
- 邦栄製造所(株)
- パブリシティ 創源
- 四国アルミ(株)重信工場
- かつら理容
- おかだ理容
- ひろ調剤薬局
- 高砂
- 三瀬牛乳
- Yショップ 田窪店
- 葡萄舎
- ヤスイ電気店
- 愛媛タイハツ 重信営業所
- えひめ中央農協北吉井経済センター
- (有)テック
- 丹生谷石油
- 一文
- セーラー 重信店
- ベスト電器重信店
- (有)カーサー ビスイケガワ

- いのうえ小児科
- 進和珈琲
- (有)大和屋
- アミック・イングリッシュセンター
- マキフーズ(有)
- 和田石材
- (有)高須賀食品
- (株)永野
- 五色そうめん(株)森川本社
- 丹下建設(株)
- 池川建設
- 森建設
- 大和屋電機重信店
- 衣料のくわばら
- 若島屋
- 菅野鉄工所
- 横河酒造
- 藤田酒店
- マツケンジ
- おかだ写真館
- 東温石油
- メール美容室
- 東温不動産
- 佐伯産業
- 清水花園
- (有)横河原電機
- 和田ガラス
- 和田商店
- 駅前歯科
- 愛媛新聞エリアサービスマ重信東
- ママストアー 和田
- 理容たかはし
- 珈琲蔵人 珈蔵重信店
- 井戸瓦店
- さんじよう美容室
- (有)有光印刷
- 東温スポーツ店
- ヘアーサロン 涼子
- 新立造園
- 東温市役所

☆職域募金

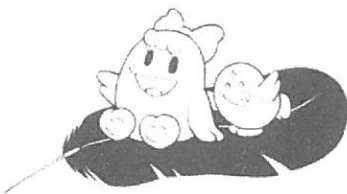
- 東温市老人クラブ連合会
- 東温市民生児童委員会(重信地区)
- 東温市民生児童委員会(川内地区)
- 東温消防署
- 東温市立北吉井小学校
- 東温市立南吉井小学校
- 東温市立上林小学校
- 東温市立立川上小学校
- 東温市立西谷小学校
- 東温市立東谷小学校
- 東温市立立川内中学校
- 愛媛県立第一養護学校
- 愛媛県立第二養護学校
- 愛媛県立第三養護学校
- 重信町商工会
- 川内町商工会
- 特別養護老人ホームガリラヤ荘
- 身体障害者療護施設三恵ホーム
- 老人保健施設希望の館
- 特別養護老人ホーム重信
- 老人保健施設長安
- アイセレクトナカイ
- ばっぼの家
- 重信清愛園
- 重信更生園
- 松山流域森林組合
- 松山流域森林組合川内支所
- 横河原郵便局
- 拝志郵便局
- ゆるぎ郵便局
- 川内郵便局
- 伊予銀行横河原支店
- 伊予銀行牛淵支店
- 伊予銀行川内支店
- 愛媛銀行見奈良支店
- 愛媛銀行重信支店
- 愛媛銀行川内支店
- 愛媛信用金庫横河原支店
- 愛媛信用金庫川内支店
- えひめ中央農協重信支所

☆学校募金

- えひめ中央農協南吉井支所
- えひめ中央農協拝志支所
- えひめ中央農協三内支所
- 松山市農協川上支所
- 国立病院機構愛媛病院
- 松下電器産業労働組合四国連合松山支部
- 愛媛県立東温高等学校
- 東温市立重信中学校
- 東温市立川内中学校
- 東温市立北吉井小学校
- 東温市立南吉井小学校
- 東温市立上林小学校
- 東温市立立川上小学校
- 東温市立西谷小学校
- 東温市立東谷小学校
- 東温市立立川内中学校
- 東温市立立川小学校

☆その他の募金

- あゆみ会
- 東温市赤十字奉仕団
- 岡部 正男
- 高橋 京子
- ポーイスカウト温泉第二団
- 清水 哲也
- 渡部 成二
- 越智 達夫



歳末たすけあい募金報告

平成17年度歳末募金収入額	在宅対象者	1,680,000円
2,652,110円	施設対象者	350,550円
9,259世帯	地区運動経費	185,647円
	平成18年度共同募金一般配分へ	435,913円

平成18年度 東温市社会福祉協議会事業について

東温市社会福祉協議会では地域の福祉ニーズを基本とした、市民が主体の福祉サービスを更に充実させるとともに、地域福祉の共通課題を共有しているボランティア団体等の福祉サービス活動機関と連携を強化し、地域福祉推進のネットワークの仕組みを積極的に育てることを目指し、重点目標に沿った事業展開を市民の皆様とともに行います。市民の皆様の更なるご協力とご理解をお願いいたします。

I 重点目標

- 1 社協組織・運営体制の強化
- 2 地域福祉活動支援体制の強化
- 3 地域包括支援センター運営体制の強化
- 4 介護サービス事業の適切な運営強化
- 5 生活支援及び相談事業の運営強化
- 6 共同募金運動の運営強化

II 推進項目・実施事業

- 1 社協組織・運営体制の強化
 - ①理事会、監事会、評議員会の機能強化、②会員制度の整備、拡充、③まごころ銀行の運営と寄付金活用事業の推進、④公的財源の確保と強化、⑤社協職員の育成、⑥広報活動の充実強化、東温市社会福祉大会の実施、⑦東温市老人福祉センターの管理運営、東温市いわがらこども館の運営管理
- 2 地域福祉活動支援体制の強化
 - ①地域福祉事業の推進、②ボランティア・市民活動支援体制の推進、③福祉教育の推進、④地域福祉活動計画の推進
- 3 地域包括支援センター及び地域支援事業の運営体制の強化
 - ①包括的支援事業、②任意事業、③地域支援事業の実施
- 4 介護サービスの適切な運営強化
 - ①介護保険、介護予防事業の実施、②支援費制度に係るサービスの実施、③障害者自立支援に係るサービスの実施、④生活管理指導員派遣事業の実施、⑤配食サービス事業の実施、⑥紙おむつ購入費助成事業の実施
- 5 生活支援及び相談活動の運営強化
 - ①生活支援に係る福祉資金を活用した援助活動の実施、②法律に関する相談事業の実施、③民生児童委員による相談事業の実施
- 6 共同募金運動の運営強化
 - ①赤い羽根共同募金運動の実施、②歳末たすけあい募金運動の実施、③募金の適切な配分事業の実施
- 7 高齢者の生きがいづくりを支援する活動の推進
 - ①東温市シルバー人材センター運営事業の実施

平成17年度社協会費納入のお礼について

実績額 2,755,500円

平成17年度社協会費の納入にあたり、地域の皆様による多大なるご理解、ご協力に感謝いたします。拠出いただきました会費を貴重財源とし、事業をより充実させながら福祉のまちづくりを推進してまいりたいと存じます。今後とも、本会事業へのご理解、ご協力によるしくお願いいたします。

高齢者虐待防止法ってご存知ですか？

正式には、「高齢者虐待の防止、高齢者の養護者に対する支援等に関する法律（高齢者虐待防止法）」といいます。平成18年4月1日より施行されます。

高齢者虐待の定義と対象範囲

高齢者虐待とは

- ①養護者による高齢者虐待
- ②養介護施設従事者等による高齢者虐待を言います。

虐待についての内容と具体例

身体的虐待

殴る、蹴る、無理やり食事を口に入れる、打撲させる、ベッドに縛りつける、薬を過剰に服用させる、身体拘束など

介護放棄

髪が伸び放題、皮膚が汚れている、食事や水分補給が不十分で栄養失調や脱水症状の状態にある、劣悪な環境で生活させる、オムツをかえないなど

心理的虐待

怒鳴る、ののしる、悪口を言う、侮辱する、恥をかかせる、意図的に無視をする、嘲笑するなど

性的虐待

下半身を裸にして放置する、セックスの強要、性器への接触など

経済的虐待

日常生活に必要なお金を渡さなかったり使わせない、本人の自宅等が無断で売却する、年金や預貯金を本人の意思・利益に反して使用するなど



高齢者虐待の区分

身体的虐待

暴力的行為など

性的虐待

本人との合意が形成されていない性的行為

経済的虐待

合意なしに財産や金銭を使用し理由無く制限すること

介護や生活の世話を放棄または放任すること

介護放棄《ネグレクト》

脅しや侮辱などの言語や威圧的な態度

心理的虐待

東温市では、高齢者の虐待防止、早期発見、早期解決を図るため、在宅介護支援センターに高齢者虐待相談窓口を設置し、下記のところで相談に応じています。

お問い合わせ先・連絡先

◎東温市在宅介護支援センター（東温市社会福祉協議会内）

電話：955-5535

住所：〒791-0212 東温市田窪300番地2

○東温市介護福祉課（高齢福祉係）

法律相談

7月1日(水)・8月1日(水)・9月1日(水)

場所 農村環境改善センター
1階農事研修室

時間 13:30～15:30

※予約が必要です。(☎955-5535)

ふれあい相談

第1・3木曜日 福祉館 (南方281-3)

第2・4木曜日 改善センター(田窪300-2)

(祝日・年末・年始はお休みです。)

時間 13:00～15:00

子育て支援「あくあく」のご案内

対象 東温市内にお住まいの就園前の乳幼児と保護者

場所 東温市中央公民館 1階和室

時間 午前10時～午後4時

内容 午前：集団遊び、午後：情報交換、子育て相談

お問い合わせ先 東温市社会福祉協議会(☎955-5535)

〔実施予定日〕

4月/6日(木)・13日(木)・20日(木)

5月/11日(木)・18日(木)・25日(木)

6月/1日(木)・8日(木)・15日(木)



東温市まごころ銀行

東温市まごころ銀行に次の皆様からご寄付をいただきました。温かな善意に感謝いたします。
(順不同)

(一般寄付)

佐伯 正信 様(則之内) 「小さな親切」運動愛媛県本部 様

(香典返し)

渡部 伸一 様(田窪)亡母：宇佐子 井門 正善 様(牛淵)亡母：モミエ

白戸 宏 様(則之内)亡母：歌子 神野 誉 様(志津川)亡夫：茂

高瀬 光史 様(北方)亡父：秀近 小野 玉乃 様(田窪)亡夫：武温

池上 美子 様(北方)亡夫：計三 中奥 邦昭 様(横河原)亡父：義信

東温市ボランティア団体等活動助成について

東温市社会福祉協議会では、地域福祉の増進及び団体の自立性を促進することを目的に、以下の要件を満たすボランティア団体等に助成を行っています。

対象団体 市内に所在し、ボランティア活動を行っている、又はボランティア活動を目的とした団体の設立を予定している団体で、東温市ボランティアセンターに登録する団体であること。

助成金額 東温市社協の予算の範囲内で、1団体3万円以内。

募集期間 平成18年4月1日から4月31日まで

お問い合わせ先 東温市社会福祉協議会まで(☎955-5535)

東温市内で活動しているボランティアの方々へ

万一に備えてボランティア活動保険に加入しましょう。ボランティア活動中の様々なケガや賠償責任を補償します。年間の掛金は300円からで、補償期間は加入手続き完了後より平成19年3月31日までです。

お問い合わせ・お申し込み先 東温市社会福祉協議会まで(☎955-5535)